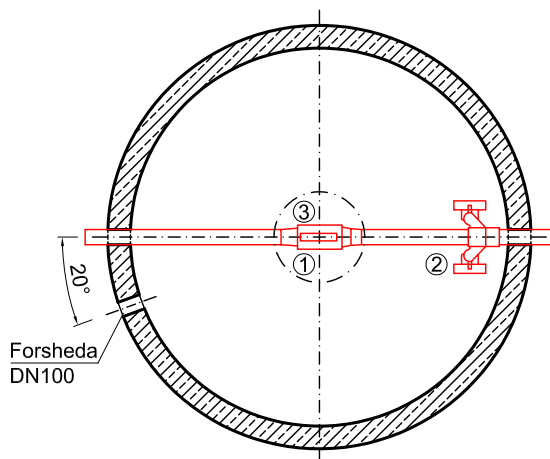
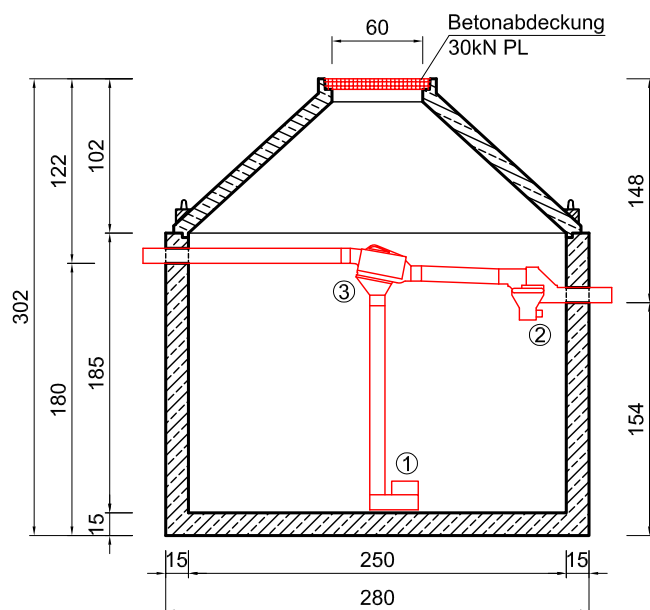




Regenwassernutzungsanlage inkl. Zisternenfilter

CB-RWN-7,8-ZF



Zu Beachten:

- Einbauanleitung
- Vor Einbau Naturmaße nehmen
- Einbaumaße ohne Berücksichtigung der Klebefugen

Einbauteile:

- 1: beruhigter Zulauf DN100
- 2: Überlaufsifon UNO DN100 mit integriertem Oberflächenwasserabzug und Geruchsverschluss
- 3: 3P Zisternenfilter ZF mit 2- stufigem Reinigungsprinzip.

Technische Daten:

Betongüte:	C30/37 XA2T
Nutzinhalt:	7,8 m³
größtes Stkgewicht:	8 to
Gesamtgewicht:	9,9 to



C. Bergmann beton

Umweltsysteme

A-4050 Traun, Bergmannplatz 1
Telefon: 0732/3733-0
Telefax: 0732/3733-1226

gezeichnet	Illmayer	-	Änderung
Datum	20.04.11	-	
geprüft	-	-	

AutoCAD
2009

Der Inhalt dieser Zeichnung ist geistiges Eigentum der Firma C.BERGEMANN. Die Weitergabe an Dritte oder unbefugte Personen ist untersagt.

Projekt:

-

Benennung:

CB-RWN-7,8-ZF

Maßstab:

1:50

Zeichnungsnummer:

Q:\CAD Zeichnungen\SCAD_Illmayer\Typenblätter\RWN_kompakt\CB-RWN-7,8-ZF.dwg